

ピア・カウンセリング公開セミナー

ピアとは『仲間』という意味、「同じ背景を持っている仲間同士」という意味です。

それは、話しの聞き合いをする上で、「より近い背景・状態をもつ者同士である」という安心感を与え、とても大きな支えとなるものです。ピア-peer-で話す中で、悩みや気持ちを共有していきながら、自分の持っている力を取り戻していきます。そんな障害をもつ者同士が、このピア・カウンセリングを通して自己信頼を回復するための重要な手法を、今セミナーは障害の有無は関係なく、興味のある方々にピア・カウンセリングを体験して頂ける公開セミナーです。

ぜひこの機会にピア・カウンセリングを体験してみてください♪

日時：2022年11月23日（祝・水）

13：30～16：45（13：15受付）

※感染状況により延期などの措置をとることもあります

会場：町田市民文学館 ことばらんど 2F 大会議室

リーダー：松原信幸・吉野裕子

対象：ピア・カウンセリングに興味のある方（障害の有無は問いません）

定員 10名

参加申し込み締め切り 定員になり次第

受講料 500円 ※ 当会会員300円

お申込み・お問い合わせ先

特定非営利活動法人CIL町田ヒューマンネットワーク

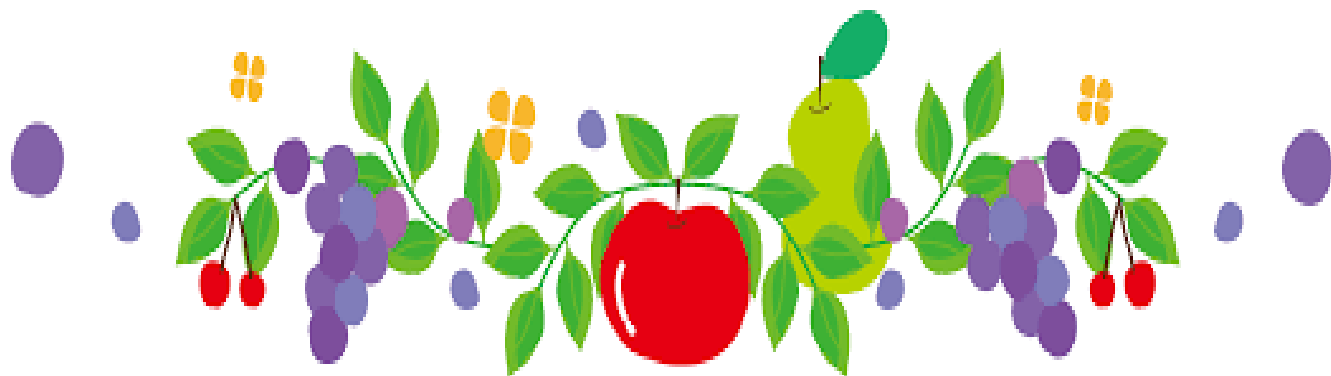
IL部門 担当者まで

〒194-0013 町田市原町田2-22-26 1F

TEL 042-724-8616 FAX 042-724-7996

Email//mhn-machidaya@mbr.nifty.com

担当:松原・吉野・福島



かいじょうあんない
★会場案内★

まちだしみんぶんがくかん
町田市民文学館
あんないず

ことばらんど 案内図



まちだしみんぶんがくかん
町田市民文学館 ことばらんど

- 所在地: 〒194-0013東京都町田市原町田4丁目16番17号
- 電話: 042-739-3420

開催日当日のお問い合わせ先は、こちら⇒080-8843-5032 (IL 部門携帯)